



CURTINET v2

**Logiciel de Production
pour Tanneries, usines**



CURTINET v2

Le logiciel vertical a mesure de son secteur.

Il existe de très bonnes solutions de Logiciel mais très horizontal, peu adapté à un secteur spécifique et très généraliste, d'autre part, les entreprises demandent un logiciel vertical adapté à leur secteur d'activité.

Curtinet est la solution pour l'industrie du tannage.

Crée des connaissances des tanneurs et Informaticiens avec plus de 25 ans d'expériences dans les deux secteurs, Curtinet est offert comme une solution **unique, différente, spécifique et exclusive**.

Curtinet est un outil hautement configurable et adaptable à votre méthode de travail:

- Finition.
- Zone humide/finition.
- Prestations de service.
- Distributeur de produits chimiques.
- Technicien de Tannerie.



CURTINET v2

Les avantages pratiques du Curtinet

Curtinet modulaire s'adapte aux besoins du client, offrant des modules pour la production, gestion, comptabilité, fiscalité et Business Intelligence.

Les avantages pratiques qui font que Curtinet soit une solution simple, efficace et compétitive sont les suivantes :

- Un haut niveau de personnalisation, s'adapte à vos besoins.
- La personnalisation de l'interface selon la langue de l'utilisateur.
- L'automatisation des tâches répétitives accélère les processus.
- Vous aurez à votre disposition les assistants pour les tâches courantes.
- Avec total effectivité, agilité et évolutivité.
- Architecture de la base de données conçue pour les gros volumes de travail (Oracle).
- Possibilité de travailler avec des sites distants.
- La mise en œuvre (l'implantation) est très rapide.
- L'intégration entre modules de production et comptabilité est automatique.
- Intégration avec modules de Business Intelligence pour aider à la prise de décisions.



CURTINET v2

10 notions clés 10 avantages décisifs

Globalité. Curtinet répond aux besoins essentiels pour gérer les relations avec les clients et avec le système de production optimale. Votre entreprise mettra en œuvre les processus et procédures nécessaires pour planifier, exécuter et contrôler l'activité de production, commerciale et financière.

Intégration. Curtinet assure le partage de l'information, en évitant la duplication des tâches. Votre entreprise gagne en productivité grâce à l'intégration et l'automatisation des processus internes des différents départements.

Flexibilité. Curtinet est adapté aux caractéristiques, priorités et habitudes de votre organisation. Grâce à sa polyvalence, le personnel se familiarisera rapidement avec le système.

Évolutivité. Curtinet est conforme aux exigences de l'environnement des entreprises. A tout moment vous pouvez développer, changer ou modifier les caractéristiques et les processus pour répondre aux besoins de votre organisation, assurer la rentabilité de votre investissement.

Ouverture. Curtinet offre la dernière communication technologique via Internet et mis à distance avec les Services Terminal Server de Microsoft. Grâce à sa connectivité, il permet d'accéder à l'information en temps réel depuis n'importe où dans le monde.

Compatibilité. Curtinet permet d'obtenir l'informations dans des formats de travail avec les

outils office pour effectuer des analyses personnalisées et tirer le meilleur parti de votre système d'information.

Personnalisation. Curtinet facilite l'adaptation des emplois selon les besoins et les préférences de chaque utilisateur. Chaque personne accède à l'information dont il a besoin en temps réel et renforce l'image de votre entreprise en offrant le meilleur service.

Sécurité. Curtinet établit des règles et normes de contrôle, en évitant la génération d'information erronée. A travers des mots de passe assignés à chaque utilisateur, son entreprise limite l'accès aux fonctionnalités déterminées. Leur « Capital d'information » reste protégée contre toute indiscretion ou mauvaise manipulation.

Analyse. Curtinet dispose d'une vaste bibliothèque de consultations, de listings, de statistiques et de tableaux à concevoir leurs propres tableaux de bord et accéder en temps réel à votre entreprise pour une information stratégique pour une efficace prise de décisions.

Stabilité. Curtinet bénéficie de la longue expérience de Dorjan et de ses plus de 25 ans d'expérience dans le secteur TIC. Dès le premier instant, son organisation dispose de solutions testées et prouvées par un ample collectif professionnel, bénéficiant d'une totale stabilité, fiabilité et sécurité.

CURTINET v2

Planification, exécution et contrôle



Planification

Evalu différents scenarios

Visualice la production

Anticipe les situations de défaillance de production

Réalice les prévisions de matières premières

Contrôle les délais de livraison

Exécution

Simplifie les tâches

Génère des informations économiques et opérationnelles (stock, évolution des processus, accomplissements d'Ordres d'usine et commandes, facturation,...)

Exécute des processus automatisés, contrôlés par l'ordre d'usine

Assistants pour processus



Control

Dispose du contrôle total et la sécurité dans ce qu'il fait

Suivi des commandes (techniques et économiques)

Supervise les Ordres d'usine

Suivi des lots de fournisseurs pour obtenir ses performances

CURTINET v2

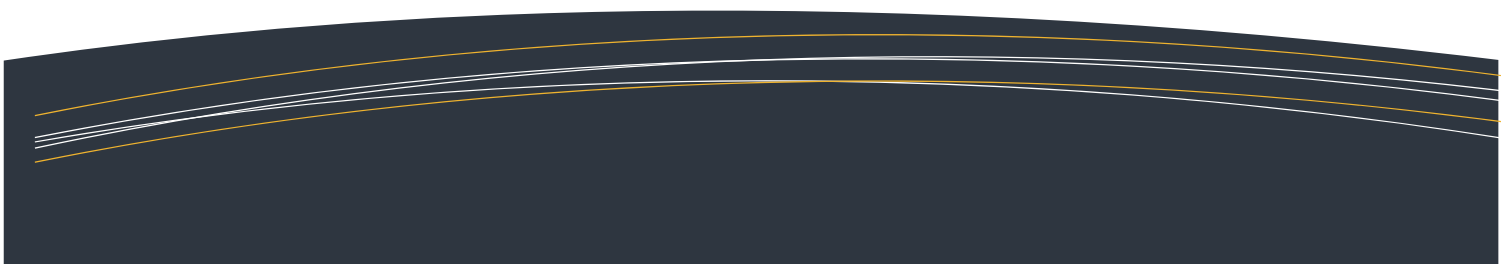
FABRICATION

Curtinet n'est pas un logiciel ERP adapté mais un logiciel spécifique du secteur.

Tous les données à introduire dans les écrans, paramètres de configuration, listings et écrans d'utilisateurs sont développés avec des termes spécifiques du secteur.

Curtinet permet de contrôler les processus de:

- Pelage
- Tannition
- Retannition
- Finition
- Mécanique



CURTINET v2

CUIRS

Contrôle total des cuirs de votre usine dans leurs différents États.

Les entrées de cuirs dans l'usine permettent de les classer selon leurs caractéristiques différentes:

- Épaisseur
- Qualité
- Animal
- Coating
- Parti
- Mesure
- État du cuir

Kilos/Pieza	Piezas/Pieza	Piezas/Kgr.	Merma Piezas %	Merma Kilos %	Merma Piezas %	% Des Mec.
5.000	11.250	2.250				
EUR/Kilos	EUR/Piezas	EUR/Pieza				
2.6500	1.1778	13.2500				

Le contrôle de stock du cuir se réalise par trois magnitudes: **Pieds, Pièces et Kilos.**

Curtinet établit une série de contrôle sur les cuirs afin de les identifier et les classer pour son usage dans les différentes parties du processus de production. Parmi lesquels se distinguent:

- Contrôle de disponibilité des lots ou pas après les processus de production.
- Identification des lots des cuirs qui ont été coupés.
- Identification des lots qui ont été mesurés pour leur contrôle lors d'expéditions.
- Lots propres ou lots destinés aux prestations de service

Obtenez des listings d'usine de cuirs en filtrant par un ou divers paramètres de classification et obtenez des résumés selon vos nécessités.

CURTINET v2

PROCESSUS

Inscrivez les formules de chacun des processus internes pour son usage postérieur dans chacun d'eux.

Les formules permettront de travailler avec:

- Produits chimiques.
- Mélanges.
- Eaux.
- Prestations de service.
- Textes.
- Fixes.

En fonction de chaque type de ligne, des coûts seront imputés par pièce, coûts par pied produit ou coûts par kilogramme.

Après chaque formulation, vous pourrez savoir quel est le coût par kilogramme ou le coût par pied avant de l'appliquer, avec lequel vous **pourrez simuler et prévoir les coûts de production**.

Des processus de **forme manuelle** ou **automatique** pourront être réalisés de façon à ce qu'ils permettront de contrôler pour quelles Commandes de client on travaille, pour quel Ordre de Fabrique, avec quel Lot de Cuirs il faut travailler et quelle est la formule à appliquer.

Les processus se chargeront de changer l'état des peaux (Wet Blue, Crust, ...), changer les épaisseurs après le processus, réaliser la division des pièces si c'est nécessaire, imputeront les coûts à chaque lot de peaux, traiteront le stock de peaux et déduiront les produits chimiques de l'usine.

Des processus déterminés mécaniques disposent des assistants pour accélérer son développement. C'est le cas de **l'Assistant de Classification** qui permet de composer de nouveaux lots de peaux dérivés du processus de classification dans des qualités, avec origine dans différents lots de peaux.

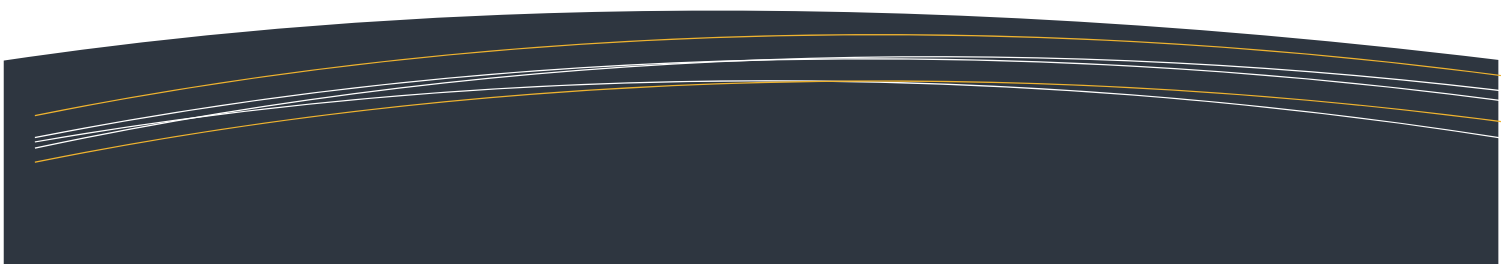


CURTINET v2

En outre, vous pouvez intégrer des mesures faites dans diverses machines d'usine avec Curtinet utilisant des procédés de mesure, en économisant du temps et en réduisant les erreurs.

Vérifier comment réaliser un processus à l'aide d'assistants.

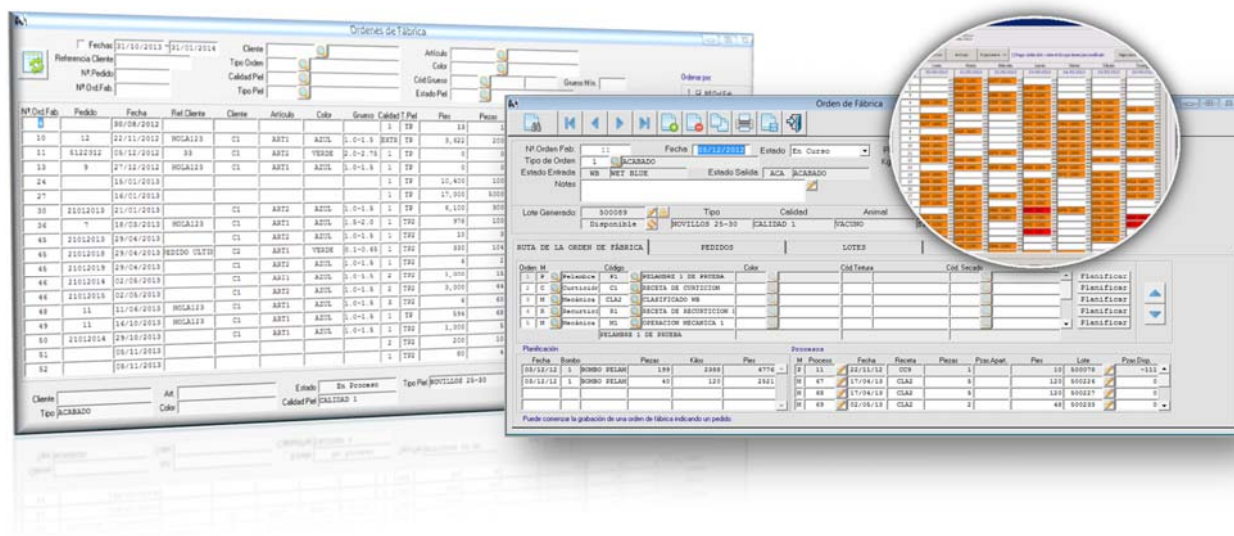
Vérifier comment utiliser l'Assistant de classification.



CURTINET v2

ORDRES D'USINE

Configurer, automatiser et anticiper



Avec un paramétrage correct du système, vous pourrez automatiser les processus de fabrication.

Les fiches d'articles permettent d'établir les routes que les peaux doivent suivre dans sa fabrique, en identifiant quels processus doivent être réalisés et les formules à appliquer en fonction de la grosseur et la couleur finale du client.

Après avoir inscrit une commande d'un client, le système identifiera quel est le **parcours à suivre** par les peaux dans l'usine, avec ce qu'il pourra obtenir les coûts de production avant de définir un prix de vente.

Les Ordres d'Usine générés à partir des commandes de clients, permettront la **planification des grosses caisses** de chacun des processus. La gestion de dite planification se réalisera d'une forme visuelle à travers d'un tableau de bord par semaines et grosses caisses.

CURTINET v2

Filtrez, ordonnez et obtenez des rapports

Grâce á un écran opérationnel et complet vous pourrez chercher des ordres d´usine par nombreux champs: dates, client, référence client, n° commande, article, couleur, épaisseur, qualité, type d´ordre d´usine,...

The screenshot displays the 'Ordenes de Fábrica' (Factory Orders) application. It features a search and filter interface at the top with fields for 'Fechas' (01/11/2013 to 01/02/2014), 'Referencia Cliente', 'Cliente', 'Tipo Orden', 'Calidad Piel', and 'Tipo Piel'. A central table lists factory orders with columns for 'Cliente', 'Artículo', 'Color', 'Gueso', 'Calidad T. Piel', 'Pies', 'Piezas', 'Piezas Sep.', and 'Piezas Exp.'. A circular callout on the right shows the 'Ordenar por:' (Sort by) menu with options: N°.Ord.Fab., Fecha, Referencia, Cód.Cliente, Cód.Artículo, Cód.Color, Cód.Gueso, Gueso Mín., and N°.Pedido. Another callout on the left highlights the search criteria fields. The bottom of the screen shows a status bar with 'Estado: En Proceso' and 'Tipo Piel: NOVILLOS 25-30'.

Cliente	Artículo	Color	Gueso	Calidad T. Piel	Pies	Piezas	Piezas Sep.	Piezas Exp.	
C1	ART1	AZUL	1.0-1.5	EXTRA	TP	3,622	200		
C1	ART2	VERDE	2.0-2.75	1	TP	0	0		
C1	ART1	AZUL	1.0-1.5	1	TP	0	0	0	
				1	TP	10,400	100	100	
				1	TP	17,000	5000	5000	
C1	ART2	AZUL	1.0-1.5	1	TP	6,100	300	-1 28 X 273 99	
C1	ART1	AZUL	1.5-2.0	1	TP2	978	100	100 0	
C1	ART2	AZUL	1.0-1.5	1	TP2	10	3	3	
C2	ART1	VERDE	0.1-0.65	1	TP2	330	104	104	
C1	ART2	AZUL	1.0-1.5	1	TP2	6	2	2	
C1	ART1	AZUL	1.0-1.5	2	TP2	1,000	15	15 0	
C1	ART2	AZUL	1.0-1.5	2	TP2	3,000	44	4 4 40 0	
C1	ART1	AZUL	1.0-1.5	3	TP2	6	60	50 1 10 50	
HOLA123	C1	ART1	AZUL	1.0-1.5	1	TP	594	68	68 68
HOLA123	C1	ART2	AZUL	1.0-1.5	2	TP2	1,000	5	5 5
S1	C1	ART1	AZUL	1.0-1.5	1	TP2	200	10	10 0
S2				2	TP2	200	10	10 0	
				1	TP2	80	4	4 4	

Une fois filtré, vous pourrez **trier par différents critères** établissant l'ordre de chacun d'eux.

Finalment vous pourrez obtenir des rapports de filtrage ainsi que générer des rapports par le biais de **filtres et de listes prédéfinis**.

CURTINET v2

D'un coup d'oeil **vous contrôlerez votre production**, connaissant les pieds et pièces de chaque Ordre d'usine, les possibles pièces qui ont été séparé par une mauvaise qualité, les unités qui ont été délivrées et celles en cours de fabrication.

Vous identifierez toutes les **expéditions** associées à chaque ordre d'usine, venant finalement à savoir si ils étaient émis pour le client auquel elles ont été fabriqués ou tout autre.

The image displays the CURTINET v2 software interface, which is used for managing factory orders and shipments. It consists of several overlapping windows:

- Ordenes de Fábrica:** The main window at the top, showing a list of factory orders. It includes search filters for dates (01/11/2013 to 01/02/2014), client, article, color, and thickness. The table below lists orders with columns for order number, date, client, article, color, thickness, quality, and quantities in pairs and pieces.
- Expediciones:** A window below showing a list of shipments. It includes columns for shipment number, date, order number, article, color, quality, cost, client, and quantities.
- Detalle de Expedición:** A window on the right showing a detailed view of a shipment, including a grid of data and a summary of quantities.

Nº Ord Fab.	Pedido	Fecha	Rel Cliente	Cliente	Artículo	Color	Grueso	Calidad T. Piel	Pies	Piezas	Pzas Sep.	Pzas Exp.	Total
10	12	22/11/2012	HOLA123	C1	ART1	AZUL	1.0-1.5	EXTR TP	13	1			5000
11	5122012	05/12/2012	33	C1	ART2	VERDE	2.0-2.75	1 TP	3,622	200			273
13	9	27/12/2012	HOLA123	C1	ART1	AZUL	1.0-1.5	1 TP	0	0			100
24		15/01/2013						1 TP	10,400	100			3
27		16/01/2013						1 TP	17,000	5000			104
30	21012013	21/01/2013						1 TP	6,100	300			2

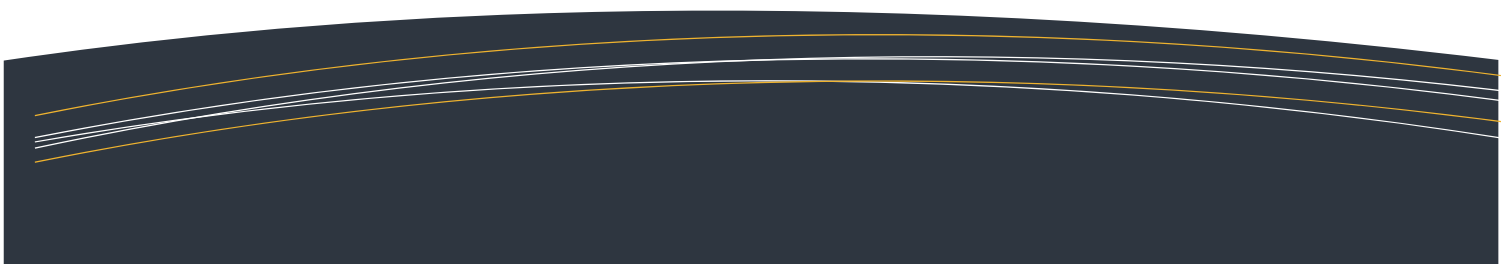
N	Fecha	Pedido	Artículo	Color	Calidad	Costo	Rel Cliente	Pzas	Pies
25	18/03/2013	21012013	ART1	AZUL	CALIDAD 1	500202		25	1000

N	Fecha	Pedido	Artículo	Color	Calidad	Costo	Rel Cliente	Pzas	Pies
82	30/04/2013	21012013	ART2	AZUL				6	10
15	25/01/2013	21012013	ART2	AZUL	CALIDAD EXTRA	500159		21	175
19	18/02/2013	21012013	ART2	AZUL	CALIDAD 1	500171		1	8.333
57	08/11/2013	21012013	ART2	AZUL					



CURTINET v2

Vérifiez comment créer une ordre d'usine et comment planifier le développement.



CURTINET v2

USINE DE PRODUITS CHIMIQUES

Contrôle complet et intégration

Commandes aux fournisseurs

Entrées en entrepôt

Inventaires

Déchets

Mélanges

Stock réel

Mouvements de produit

Substitution de produits en formules

Actualisation des prix automatique



CURTINET v2

RAPPORTS

Quelque chose de pire que ne pas avoir d'informations disponibles est d'avoir beaucoup d'informations et ne pas savoir quoi faire avec elle

Suivi de Lots. Sans aucun doute, l'information la plus importante pour votre entreprise. Obtenez toute l'information économique et technique des lots de cuirs achetés et transformés. Vous disposez d'unités inculpées, coût des processus, pièces mélangées avec d'autres lots, coûts des pièces expédiées,... L'information sera rapportée à un lot spécifique d'origine (camion de fournisseur), à un lot déjà inculpé et mêlé, à la somme de tous les camions d'un fournisseur dans une rang déterminé de dates,... en définitive, **TRAÇABILITÉ.**

Suivi des commandes par Ordre d'usine. Contrôlez à chaque moment où les peaux relatives à chaque commande se trouvent. Vous pourrez planifier les périodes de livraison ainsi qu'identifier les expéditions réalisées.

Suivi des commandes techniques. Ils incluront toute l'information technique relative avec les processus dans lesquels la commande a été impliqué.

Suivi des commandes économiques. Vous obtiendrez des coûts de processus assignés à la commande, ainsi que la valeur des expéditions et le bilan général de bénéfice.

Planification des grosses caisses. Générez des rapports pour les responsables de fabrique avec la planification des grosses caisses classées par types et capacités et avec l'information relative aux processus à réaliser.

Cartes routières. Ils incluront toute l'information nécessaire pour que les techniciens réalisent les processus. On pourra les obtenir avec des données techniques et économiques.

Cartes de pesées. Curtinet donnera aux techniciens les pesées de chaque produit en fonction de la proportion définie dans la recette et la quantité de kilos ou de pieds du processus à réaliser.

Commandes. Obtenez l'information relative à vos commandes filtrées par multitude de paramètres et groupée selon client, les types de cuir et qualités, en attente de fabrication, par processus,...

Expéditions. Toutes les informations concernant les données techniques et économiques ainsi que l'émission du packing list, étiquetage, cartes transports.



CURTINET v2

COMPTABILITÉ ET FINANCE

Gérer efficacement votre gestion comptable et financière

Le domaine financier et comptable de Curtinet permet, par le biais de différents modules qui l'intègrent, de **contrôler et gérer de forme globale** tous leurs processus administratifs (depuis consulter des écritures comptables à générer des bilans de suivi, s'occuper des obligations fiscales, réaliser une analyse ou gérer l'immobilisé).

Grâce à l'intégration de Curtinet de la gestion comptable et financière, vous pourrez **automatiser les tâches répétitives** ce qui vous permettra d'augmenter la productivité de votre entreprise.

La gestion de clients vous permettra de travailler dans différentes monnaies pour passer toute l'information à la monnaie de votre entreprise.

Dans la fiche du client vous pourrez définir les jours de paiement, les périodes de vacances et les montants maximaux par effet pour que Curtinet se charge de réaliser les prévisions de paiement, gérer les échéances et effectuer les pointages comptables opportuns.

Vous pourrez réaliser une **gestion budgétaire** pour un meilleur contrôle financier de votre entreprise. Vous vous chargerez de définir le budget et Curtinet de générer les rapports et comparatives avec les prévisions.

Le département financier sera le premier à amortir l'investissement qu'il réalise après avoir acquis Curtinet. **Rapidité, sécurité dans l'information et amplitude dans l'analyse** de l'état financier de l'entreprise, seront les grands bénéfices de votre affaire.

90 % de la comptabilité peuvent provenir de l'intégration automatique des autres secteurs de l'entreprise (production, achat, expéditions,...).

Curtinet permet plus de contrôle et de facilité d'analyse grâce à ses possibilités de multiexercice, multientreprise, multi-utilisateurs et restriction des accès et des dossiers.





CURTINET v2

ANALYSE D'AFFAIRES

Le module de Business Intelligence de Curtinet vous facilite l'obtention d'une vision générale et analytique des indicateurs d'affaire de votre entreprise. C'est le **complément essentiel pour la prise de décisions**. Entre ses caractéristiques principales se trouvent :

- Disposer d'une série d'analyse : domaine comptable, commerciale et de production.
- Permettre de créer n'importe quelle combinaison par des champs.
- Montrer une vue dynamique de son affaire avec des actualisations immédiates d'information.
- Pouvoir parcourir par n'importe laquelle des analyses et approfondir d'une vue générique à plusieurs vues très détaillées, qui vous permettra d'agrandir l'information et de mieux évaluer ce qu'il a succédé dans n'importe quel domaine de votre affaire.

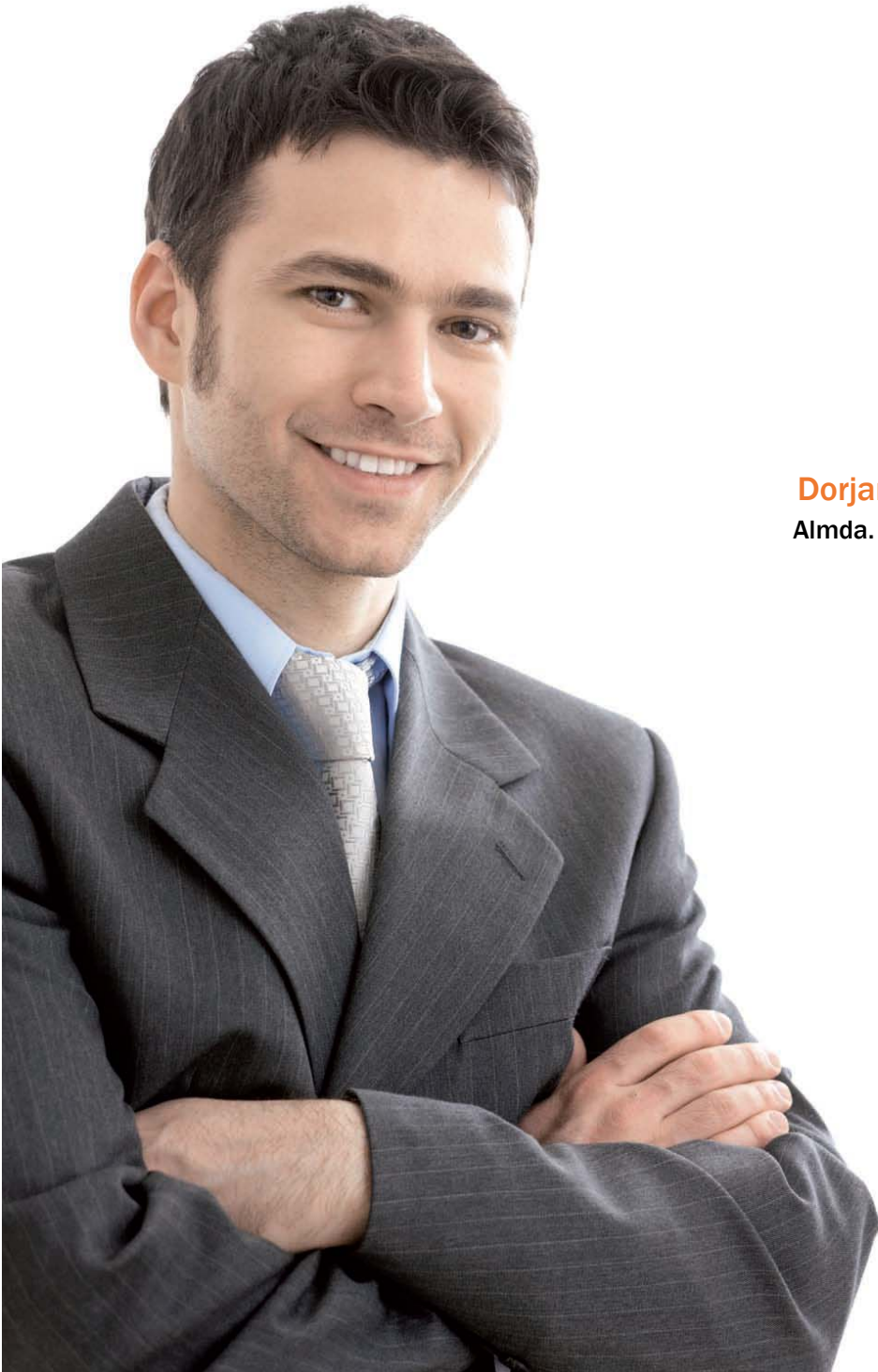
L'ensemble de toutes ces caractéristiques facilite une vision générale des indicateurs clefs de l'affaire (KPI).


Accédez et vérifiez-le vous mêmes






CURTINET v2



Dorjan Sistemas y Datos S.L.
Almda. Cervantes 19, Lorca - Murcia
ESPAÑA 

Tlf: (0034) 968 47 21 64
www.dorjansistemas.com

 @dorjansistemas